



REGIONE PIEMONTE

COMUNE DI SAN GIUSTO CANAVESE

ADEGUAMENTO DELLA SCUOLA PRIMARIA PER
ABBATTIMENTO BARRIERE ARCHITETTONICHE
MEDIANTE REALIZZAZIONE DI ASCENSORE ESTERNO
"SCUOLA G. GOZZANO" VIA MALPIARDO 1
- CUP C27G23000080004 -

PROGETTO STRUTTUTALE

FONDAZIONE IN C.A.

ST_01

PROGETTISTA

Arch. Francesco BO

Via Orti 18 - 10034 - Chivasso TO

Tel. 3356919266 Fax 0119113410

Email: bo2000@tin.it - PEC: francesco.bo@architettitorinopec.it

C.F. BOXFNC79D01E379I - P.I. 09163740013 - N. Iscrizione OAT: 6751

R.U.P.

Dott. Antonio BARBIERI

Piazza del Municipio 1 - San Giusto Canavese TO

Tel. 0124350780 mail: tecnico@comune.sangoiustocanavese.to.it

IMPRESA AFFIDATARIA

DATA: 24/05/2023

SCALA 1:50

ALL.

Aggiornamenti

PROGETTO DEFINITIVO - ESECUTIVO

CARATTERISTICHE DI PROGETTO

- TIPO DI COSTRUZIONE = 2
- CLASSE D'USO = III
- VITA NOMINALE ≥ 50 anni
- CLASSE DI RESISTENZA FONDAZIONE \rightarrow C25/30
- CLASSE DI CONSISTENZA \rightarrow S4
- CLASSE DI ESPOSIZIONE \rightarrow XC1
- ACCIAIO PER C.A. \rightarrow B450C
- COPRIFERRO STAFFE \rightarrow 2,5 cm

CARICHI DI PROGETTO

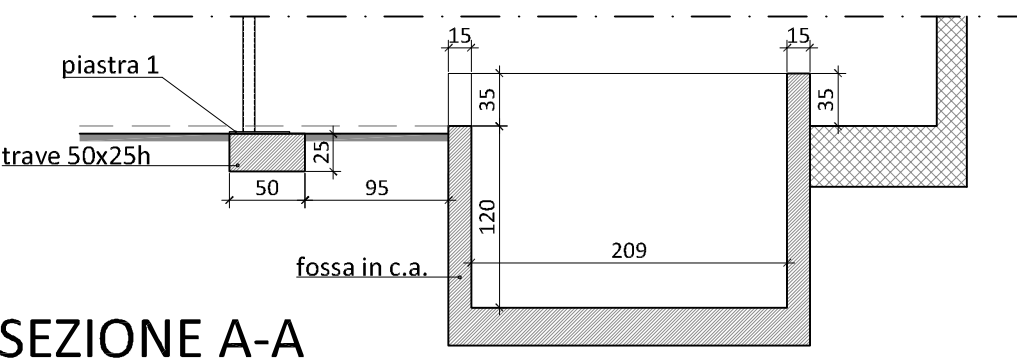
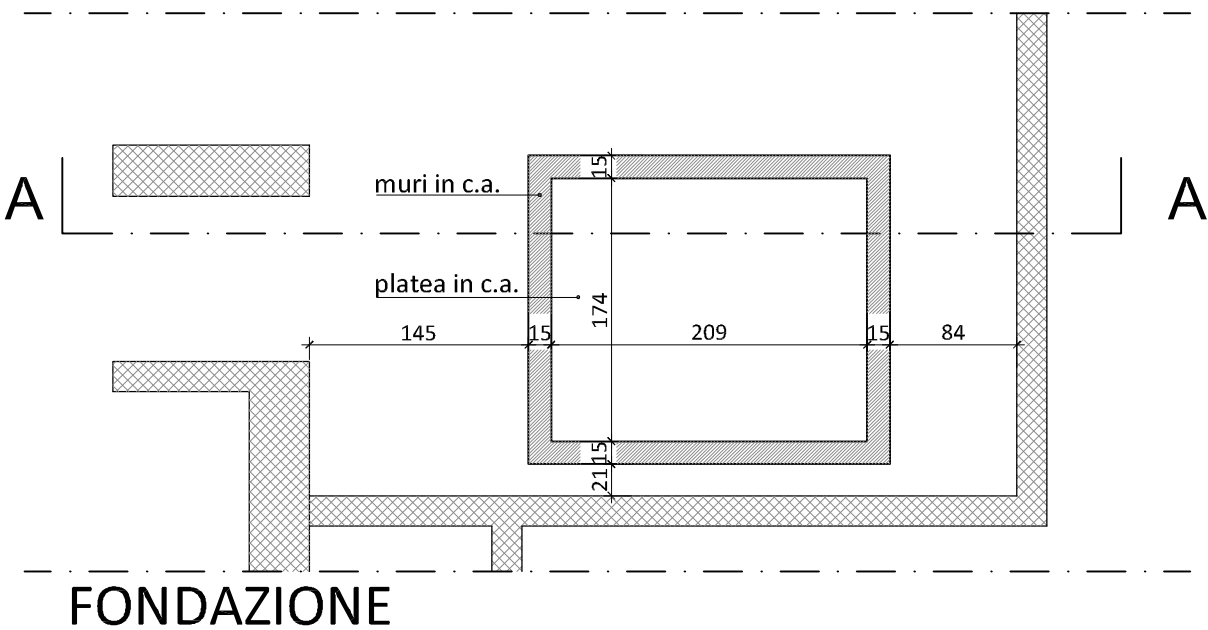
Carichi copertura:

- proprio (lamiera)	50	kg/mq
- svc	50	kg/mq
- neve	139	kg/mq
TOTALE	239	kg/mq

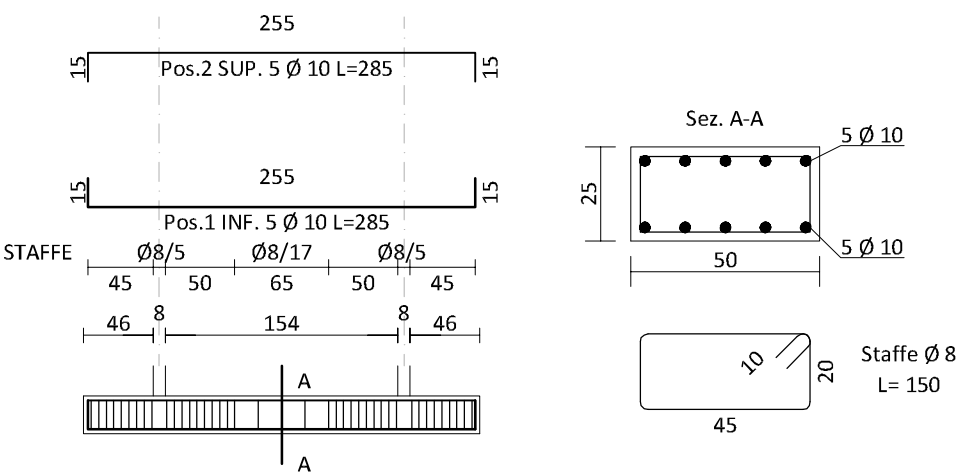
Carichi castelletto ascensore:

- proprio (vetri)	50	kg/mq
- perm. (cabina)	630	kg
- perm. (passerella)	400	kg/mq
- svc	400	kg/mq

VERIFICARE TUTTE LE MISURE IN CANTIERE!



Trave fondazione (50x25h)



VERIFICARE TUTTE LE MISURE IN CANTIERE!

PARTICOLARE ARMATURA FOSSA ASCENSORE

DIMENSIONI INTERNE 209x174 cm

